

令和7年度 第 7 報 (11月20日)

三重県のり情報

発行

三重県漁業協同組合連合会
指導部

住所

三重県津市広明町323-1

Tel

059-228-1205

HP

http://www.miegyoren.or.jp/

(海況情報)11月20日調査時点

【水温】 15.8～19.0℃。

【プランクトン】
県内全域で減少傾向。

【栄養塩量】
桑名、中勢、南勢地区で十分量、鈴鹿、鳥羽地区でやや少なくなっています。

【潮位情報】 名古屋港の潮位偏差・毎時偏差速報値(気象庁)

予測潮位 -31 cm ～ -3 cm と低潮位で推移。

今後の動向に注意して下さい。

★情報収集、普及活動、試験分析担当

<桑名～南勢明和>

津農林水産事務所水産室

(tel)059-223-5128

<南勢伊勢～鳥羽>

伊勢農林水産事務所水産室

(tel)0596-27-5189

<鳥羽>鳥羽市水産研究所

(tel)0599-25-3316

<試験分析等>

三重県水産研究所鈴鹿水産研究室

(tel)059-386-0163

☆本紙の無断転用・複写等は固くお断りします。

[お知らせ]

次回、栄養塩調査は 11月26日(水)

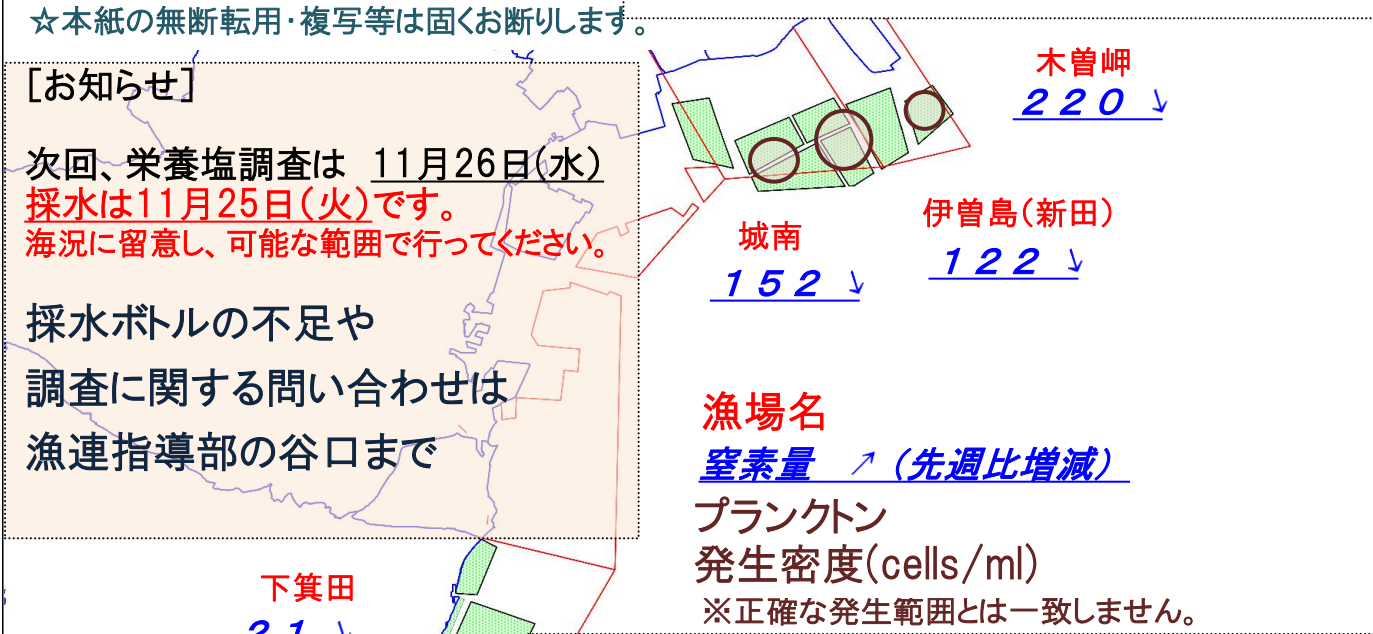
採水は11月25日(火)です。

海況に留意し、可能な範囲で行ってください。

採水ボトルの不足や

調査に関する問い合わせは

漁連指導部の谷口まで



《桑名地区の状況・18日》

(伊曽島、木曽岬、赤須賀、城南)

・一部生産者で16日から冷凍入庫開始。

・その他の生産者で今週末にかけて順次入庫予定。

海況、注意点等

共販日程確定

県内各漁場で冷凍入庫開始。

今一色では本張り開始。

冷凍入庫を先行した今一色地区では20日より順次本張りが始まりました。その他地区では入庫作業が行われており、昨年よりやや早い漁期模様となっております。(昨年：11月15日～12月3日)

現在水温は、15.8℃～19.0℃と昨年に比べ2℃ほど低く推移しております。(昨年同期：18.2℃～21.7℃)

張り込みに向けては、各地に設置されております「つみログ」観測情報等を参考にして下さい。

低潮位継続中。

現在伊勢湾内では栄養塩量は概ね十分量あり植物プランクトンの目立った発生はありません。一方で依然として伊勢湾内では標準潮位ー30cm台の低潮位で推移しており、支柱漁場では網の高さに注意して下さい。

色落ち早期警戒情報、間もなく開始予定

今期も県のり研LINEにて色落ち早期警戒情報の配信を行います。

昨年同様、毎朝各漁場のクロロフィルセンサーより観測状況をお伝えします。

養殖計画の参考にご活用下さい。

《鈴鹿地区の状況・18日》

(下箕田、若松)

・17日から冷凍入庫開始。今週末には入庫完了予定。

(白子)

・18日から冷凍入庫開始。今週末には入庫完了予定。

《中勢地区の状況・18日》

(松阪)

・順調に育苗完了。

・17日から冷凍入庫開始。

《南勢地区(伊勢湾漁協)の状況・18日》

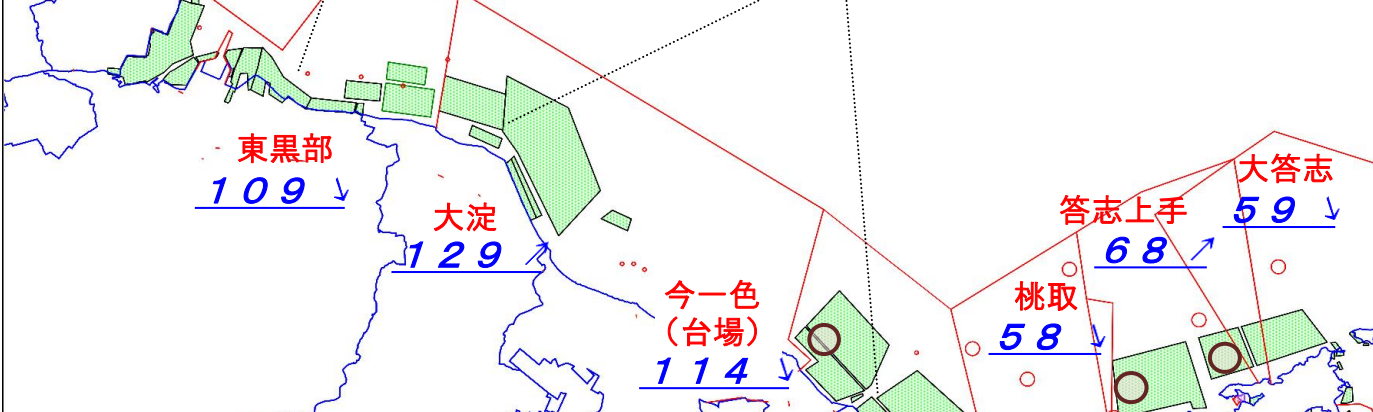
(下御糸・大淀)

・17日から冷凍入庫開始。20日に終了。

(今一色)

・20～21日より本張り開始。

・支柱漁場は現在順調に養殖中。



クロロフィル情報 (19日午後17時点)				
桑名	鈴鹿	松阪	伊勢	鳥羽
—	—	—	—	—
観測するクロロフィル値(色落ちの原因となる植物プランクトンの発生量の指標)に基づき、警戒、注意、発表なし、の3段階で表示します。				
警戒	値3.5以上を継続して観測。色落ちの危険あり。			
注意	値3.5以上を観測。今後の動向に注意。			
—	平常値。顕著な発生なし。			

【R7年度黒のり共販日程のお知らせ】			
初市	12月24日(水)		
2回汐	1月11日(日)	6回汐	3月 6日(金)
3回汐	1月23日(金)	7回汐	3月20日(金)
4回汐	2月 6日(金)	8回汐	4月 3日(金)
5回汐	2月20日(金)	9回汐	4月17日(金)

《鳥羽地区の状況・20日》

(桃取)

・一部を除き入庫完了。

・例年に比べるとやや伸びが鈍い。

(答志)

・入庫完了。

・海況良く、入庫前の葉の色調良好。

(菅島)

・入庫完了。

・養殖開始は水温低下待ち。

・現在養殖準備中。

黒のり生産者向け配信用アカウント★三重県黒のり養殖研究会LINE★にて配信中。

ご登録方法は漁連指導部・または所属の組合まで問合せ下さい。※PDFファイルをご覧になるには、アドビシステムズ社のAdobe Readerが必要です。